

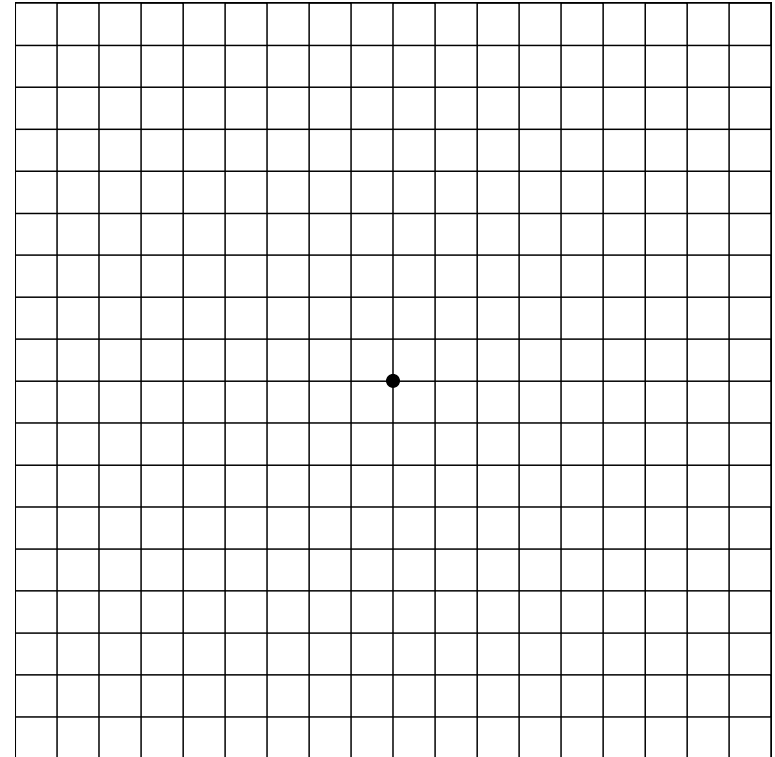
Amsler Chart

An Amsler chart can be used to check for signs of inflammation or fluid leakage in the central area of the retina. The chart works by making any distortion of vision very obvious. If you have been advised to look out for any distortion, then you should test yourself with this Amsler chart every week or two.

To check for distorted vision:

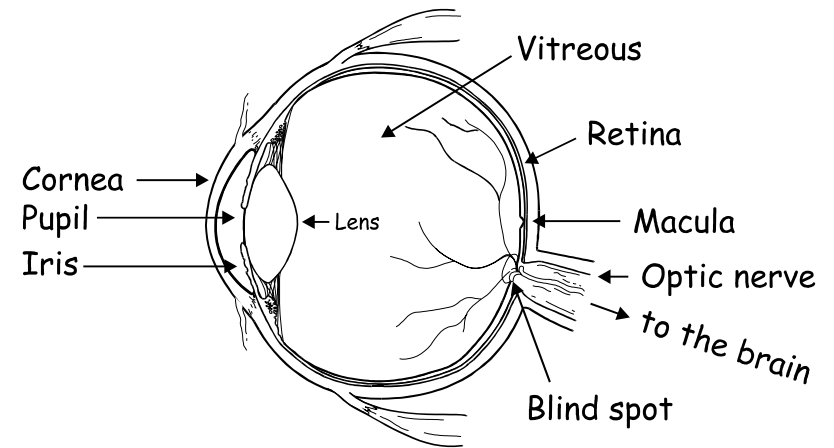
- Wear your reading glasses.
- Hold the chart about 15 inches (38cm) away from one eye.
- Cover the other eye and look at the central dot.
- Keeping your eye on the central dot all the time, note any wavy lines, distortion or fuzziness that you see.
- Repeat with the other eye.

If you notice any changes, you should seek advice immediately from your optometrist, GP or local hospital A&E department.



Amsler Chart

Patient Information Leaflet



| |
|--|
| A free interpreting service is available if you need help with this information. Please telephone Stockport English Language Service on 0161-477 9000 |
| এই তথ্যের ব্যাপারে আপনার যদি কোন সাহায্য সহযোগিতার প্রয়োজন হয় তবে আপনার জন্য বিনা খরচে যোগাযোগ করা যাবে। যন্ত্রাঙ্ক ০১৬১-৪৭৭ ৯০০০ এ এই তথ্যের কোন কখন। |
| اگر آپ کو اس سروس کے بارے میں مدد کی ضرورت ہے تو مفت میں ہماری سروس سے رابطہ کریں تاکہ آپ کو اس سروس کے بارے میں مدد مل سکے۔ 0161-477 9000 پر فون کریں۔ |
| 如你需要他人為你解釋這份資料的內容，我們可提供免費的傳譯服務，請致電史托模英語服務：0161-477 9000 |
| تتوفر خدمة ترجمة شفوية مجانية إذا تطلبت مساعدة في فهم هذه المعلومات. نرجو الاتصال بخدمة تعليم اللغة الانجليزية في ستوكبورت على رقم الهاتف: 0161-477 9000 |
| এই তথ্যের ব্যাপারে যদি সাহায্য সহযোগিতার প্রয়োজন হয় তবে আমাদের স্টকপোর্ট ইংলিশ ল্যাঙ্গুয়েজ সার্ভিস (স্টকপোর্ট) এ যোগাযোগ করুন। যন্ত্রাঙ্ক ০১৬১-৪৭৭ ৯০০০ এ ফোন করুন। |



July 2005

Published by
Stockport Primary Care Trust
Stockport Local Optometric Committee

Stockport Primary Care Trust
and
Stockport Optometrists